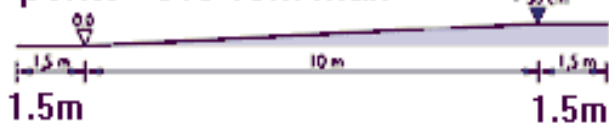


## RAMPE PMR

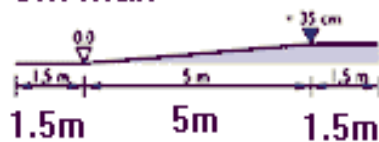
## REGLEMENTATION

### LES PENTES

**penne <5% 10m max**



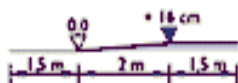
**toléré <7%  
5m max**



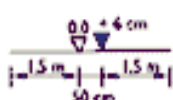
**toléré <30%  
0.3 m max**



**toléré <8%  
2 m max**



**toléré <12%  
0.5 m max**



Exemple de calcul de hauteur à graver :

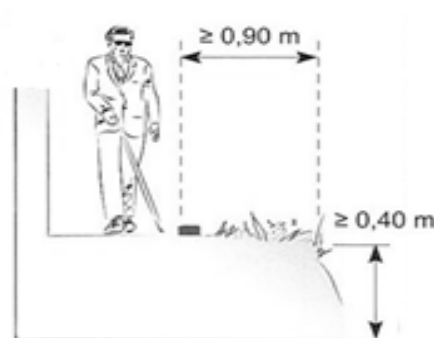
Avec une longueur de rampe de 3m on peut graver jusqu'à 21cm

Avec une longueur de rampe de 5m on peut graver jusqu'à 35cm

(calcul avec une pente de 7% suivant tolérance du bureau de contrôle)

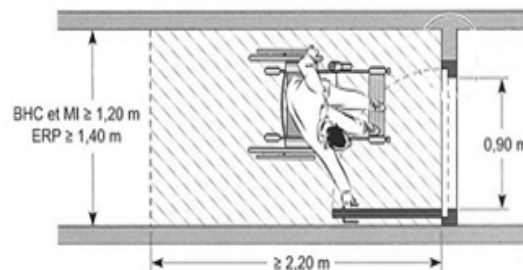
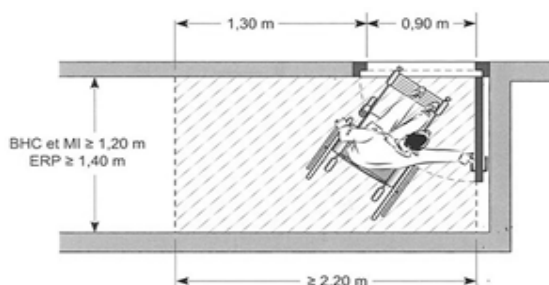
**GARDE-CORPS**

Obligatoire si hauteur >400mm



**PALIER D'ARRIVEE**

Le recul doit être suffisant avec un minimum de 2200mm



Descriptif non exhaustif. Certains composants, matériaux, traitements peuvent être modifiés.

