

ESCALIER CAGE

2UP ERP R+4

Hauteur module: 2750mm ou 2940mm

Ensemble en acier galvanisé

(protection anti-corrosion (galvanisation + sendzimir suivant les éléments))

Autres dimensions

Longueur (hors tout) 6035mm

Largeur (hors tout) 2990mm

Hauteur 2750mm (hors tout 3115mm)

Dimensions du palier de départ 1400mm longueur x 2600mm largeur

Dimension du palier intermédiaire 1200mm longueur x 2600mm largeur

Largeur de passage 2UP = 1200mm

Platelage palier et marches : caillebotis anti-dérapant stephuit®

Marches fixes (largeur 1200 mm)

Contre -marche rouge sur la première et la dernière marche

Nez de marche de couleur

Giron = 295mm, recouvrement 50mm, hauteur des marches < 160 mm

2 garde-corps de volée

Main-courante en tube rond Ø 42,4

Continuité des mains-courante

2 lisses en tube 20x20

Montant en fer 50x10

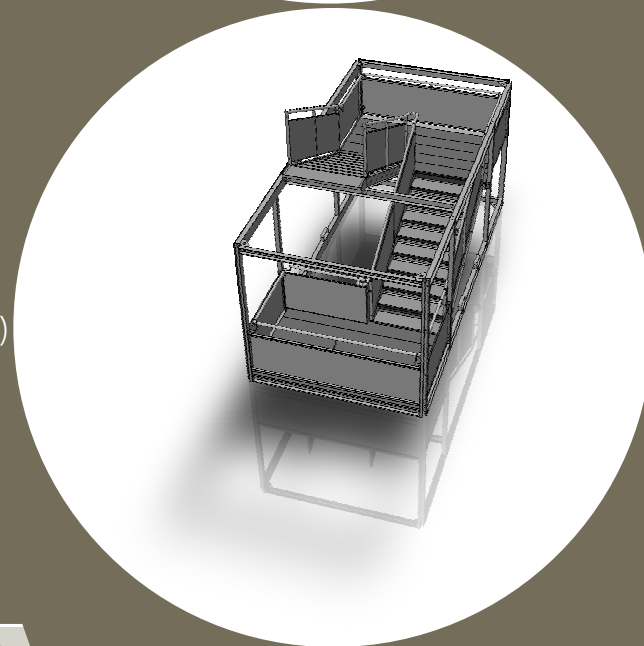
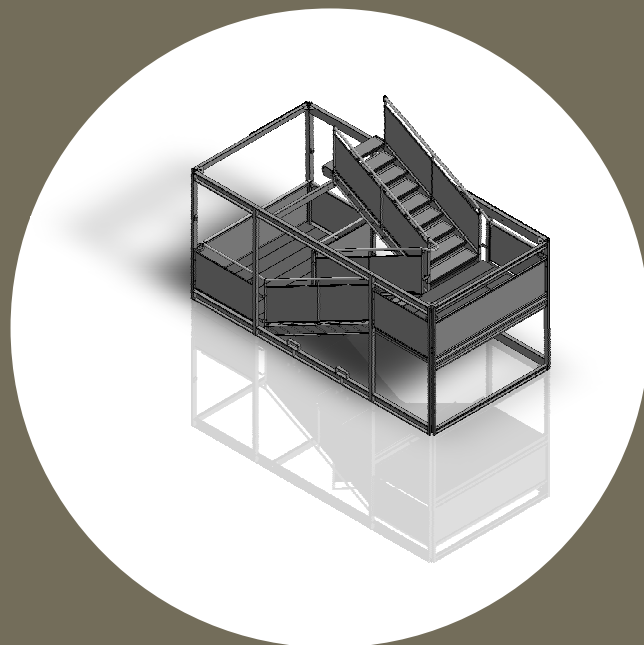
Remplissage en tôle pleine

Elingage par l'intérieur à hauteur d'homme sur les 4 poteaux (anneaux rabattables)

Elingage en partie basse ou en tête de poteau

Passage de fourche pour manutention

Additif 2 hauteurs (réglage par entretoises entre cages)



Descriptif non exhaustif. Certains composants, matériaux, traitements peuvent être modifiés.

 **Tél : 02 38 67 02 72**

 **Fax : 02 38 67 01 42**

 **contact@bci-france.com**



BCI
L'acier en forme

Rue Antoine Lavoisier
45500 GIEN



www.bci-france.com

